



INFORMATIONS RELATIVES AUX TRANSPORTS SCOLAIRES SCHOOL BUS INFORMATION PACKAGE

A. CONTACTS TÉLÉPHONIQUES - TELEPHONE CONTACTS :

1 | COMPAGNIE DE BUS - SCHOOL BUS COMPANY FIRST STUDENT:

Dispatch Center: (408) 971.3466
Driver Cellular (Sheryl) (415) 860.8869

2 | LYCÉE FRANÇAIS LA PÉROUSE

- Inscriptions – Registration

Bureau des admissions – Admissions Office
» Isabelle Desmole, Directrice des Admissions – Admissions Director :
admissions@lelycee.org

- Gestion des frais et rapports avec les compagnies - Bus fees and contacts with companies

» Blanche Crabé, Intendante - Director of Finance and Operations:
Cellular Phone (415) 716.6871 – bcrabe@lelycee.org

- Discipline, absences, changements d'horaires, de jours –
Discipline, absences, changes of days, :
Secondaire - High School :
» Kay Ritter: (415) 661 5232 x 1717
Chantal Geoffrion, Claudia Lecour :
(415) 661 5232 x 1715– viescolaire@lelycee.org

Primaire - Primary:
» Bruno Le Brize (415) 661 5232 x 2717
» Sylvie Johnson (415) 661 5232 x 2741 – sjohnson@lelycee.org

- Changement de coordonnées – Change in contact information
Par email uniquement – via email only : registrar@lelycee.org

B. A L'ALLER | PICK-UP

L'heure indiquée pour chaque arrêt est à la fois l'heure de d'arrivée et de départ du bus. Il est important que votre enfant soit prêt à partir lorsque le bus arrive. Le conducteur doit respecter l'horaire établi afin d'assurer que les enfants arrivent à l'heure à l'école. De plus, le bus ne peut pas faire demi-tour, si votre enfant manque à l'appel. Si votre enfant rate le bus, merci de contacter la vie scolaire immédiatement.

The designated time at each pick-up stop is both the arrival and departure.

It is important that your child is ready to board the bus when it arrives. The bus operates on a time schedule to ensure your child's on-time arrival at school. **The bus cannot return**, if your child is not present to board the bus. If your child misses the bus, contact one of the above listed numbers.

C. AU RETOUR | RETURN

Pour la sécurité de votre enfant, le chauffeur ne s'arrêtera qu'aux arrêts convenus en début d'année avec le Lycée. Un adulte autorisé à venir chercher l'enfant doit être présent à l'arrêt à l'arrivée du bus. Votre enfant ne pourra pas être déposé ailleurs qu'à un des arrêts.

L'adulte sera considéré comme étant autorisé à prendre l'enfant en charge dans la mesure où son nom est mentionné sur la feuille d'autorisation remplie par les parents à l'intention de la compagnie de bus.

S'il n'y a pas d'adulte présent et autorisé à l'arrêt, le conducteur ne déposera pas votre enfant, communiquera l'information à qui de droit et continuera sur sa route.

Ne seront véhiculés que les enfants pour lesquels la compagnie de bus aura le document d'urgence et d'autorisation fourni par le Lycée.

For child's safety, bus drivers will drop all children off only at their designated bus stops. A parent or other authorized adult must be at the stop to receive your child. Your child will not be delivered to any address other than the regularly scheduled stop.

An exception to the authorized adult : pick-up policy will only be granted if the Bus Company has on file a signed Authorization Form indicating such.

If there is no emergency drop off information on file and a parent or responsible adult is not present to accept your child, the bus driver will not discharge your child at his or her stop. The bus driver will contact the office and continue on the route.

Transportation will not be provided unless the Bus Company has on file each student's emergency information and authorization forms.

D. DISCIPLINE | STUDENT CONDUCT

Les enfants doivent respecter les règles de la compagnie de bus et de l'Etat de Californie.

Les passagers doivent **demeurer assis** lorsque le bus se déplace, ou lorsque le chauffeur l'exige. Crier, parler trop fort, ou toute attitude perturbatrice ne sont pas autorisés. Il n'est pas permis de mettre quoi que ce soit (objet ou membre) à l'extérieur du véhicule. Le couloir central, et l'accès aux sorties doivent être dégagés à tout moment. Le chauffeur fera part de tout comportement non acceptable. Un rapport sera rempli et soumis aux parents et au Lycée. A l'issue de deux rapports, l'enfant concerné sera interdit dans le bus pendant 5 jours. Trois rapports excluront l'enfant du bus pour le restant de l'année scolaire.

Students riding the bus will be expected to follow the policies of the Bus Company and of the State of California regarding passenger conduct.

Students **must remain seated** whenever the bus is in motion, or when indicated to by the driver. Yelling, loud talking, and other boisterous behavior will not be permitted. All articles and parts of the body must remain inside the bus at all times. The bus aisle, entrance, and exit ways must remain clear at all times. If the bus driver has a continual problem with the behavior of any student, the driver will report it to his or her supervisor. Transportation will write up the problem,

then submit a copy to the student's parents and school. A subsequent write-up will result in a 5 day suspension from riding the bus: a third write up will suspend transportation for the remainder of the school year.

E. HORAIRES – SCHEDULE

	AM	AM	PM	PM	
	6:30	De Anza	De Anza	5:25	
	6:40	Magdalena	Magdalena	5:20	
	6:55	Page Mill Road	Page Mill Road	5:15	
	7:00	Sand Hill Road	Sand Hill Road	5:08	
	7:10	Canada College	Canada College	5 :00	
	7:20	Bunker Hill Road	Bunker Hill Road	4 :47	
	7:30	Millbrae	Millbrae	4:35	
	8:05	Lycée Français la Perouse	Lycée Français la Perouse	4:00	

Tous les arrêts se situent le long de la 280. Une description plus précise suit.
All stops are at exits out of Highway 280 – see description below

Ces horaires de base sont variables en fonction du trafic et des intempéries.

Le matin, le chauffeur attendra au maximum deux minutes les personnes inscrites à l'arrêt et en retard. Nous vous remercions d'appeler le chauffeur sur son portable **(415)860-8869** si vous n'avez pas l'intention de prendre le bus le matin ou si vous êtes en retard. Ceci, afin d'éviter des attentes inutiles et permettre à tous les autres enfants d'arriver plus tôt au lycée

This time schedule may vary according to traffic and weather conditions.

In the morning, the driver will allow a maximum of two minutes for late parents whose children are scheduled to board at a particular stop. Please have the courtesy to call the driver on this cellular phone **(415)860-8869** if you do not plan to take the bus on a particular morning or if you are running late. The purpose of this call is to avoid unnecessary delays for all the other students.

Description des arrêts | Bus Stop Description

- **De Anza : 6 :30am | 5 :25pm**

Aller : Arrêt à l'angle de DeAnza Blvd et Homestead, en allant vers l'ouest sur Homestead

Retour : Arrêt sur De Anza en allant vers le sud en direction de la 280 à l'arrêt de bus.

Pick up : At the corner of De Anza Blvd and Homestead, going west on Homestead.

Drop off: On DE Anza going south towards 280 freeway at the transit stop.

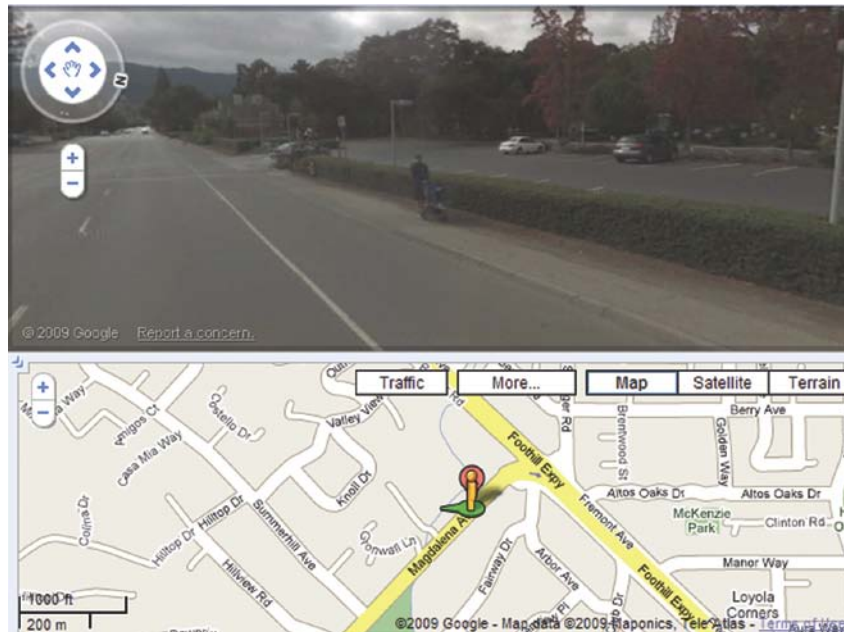


- **Magdalena 6:40am | 5:20pm**

625 Magdalena Blvd.

Sur le parking de l'église, à droite en allant vers la 280.

On the parking lot of the First Baptist church, right hand side going west towards 280 freeway.



- **Page Mill Road 6:55am | 5:15pm**

Arrets dans le parking du Park and Ride a l'ouest sur Page Mill Road. (Point B on map)
 Pick up and drop off at the Park and Ride parking lot, going west on Page Mill Road



- **Sand Hill Road 7:00am | 5:08 pm**

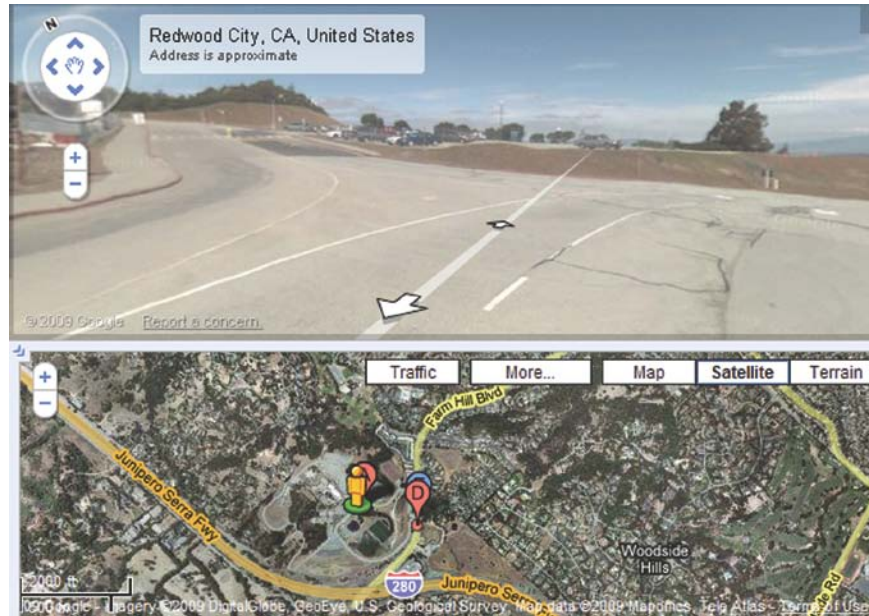
Arrets dans le parking du Park and Ride a l'ouest de l'autoroute.
 Pick up and drop off at Park and Ride parking lot west of 280 freeway.



- **Farm Hill Exit – Cañada College 7:10am | 5:00pm**

Arrets sur le campus, a l'arret de bus.

Pick up and drop off on campus at transit stop.



- **Bunker Hill 7:20am | 4:47pm**

Arrêts: prendre sortie Bunker Hill, continuer vers l'est jusqu'au 2eme stop, tourner a droite a la première intersection, l'arrêt est un peu plus loin sur la droite.

Pick up and drop off: take Bunker Hill road exit, continue east, go to 2nd stop, turn right at first corner, make right turn and pull over on right side.



- **Millbrae 7:30am | 4:35pm**

Arrêt sur la droite, a cote de la station service Chevron (parking lot), au nord en allant vers l'autoroute 280

Stop on right hand side next to Chevron gas station, north towards 280 freeway.

